

EXPLOSIONADO RECAMBIOS CALDERAS MURALES

Modelo

TALIA

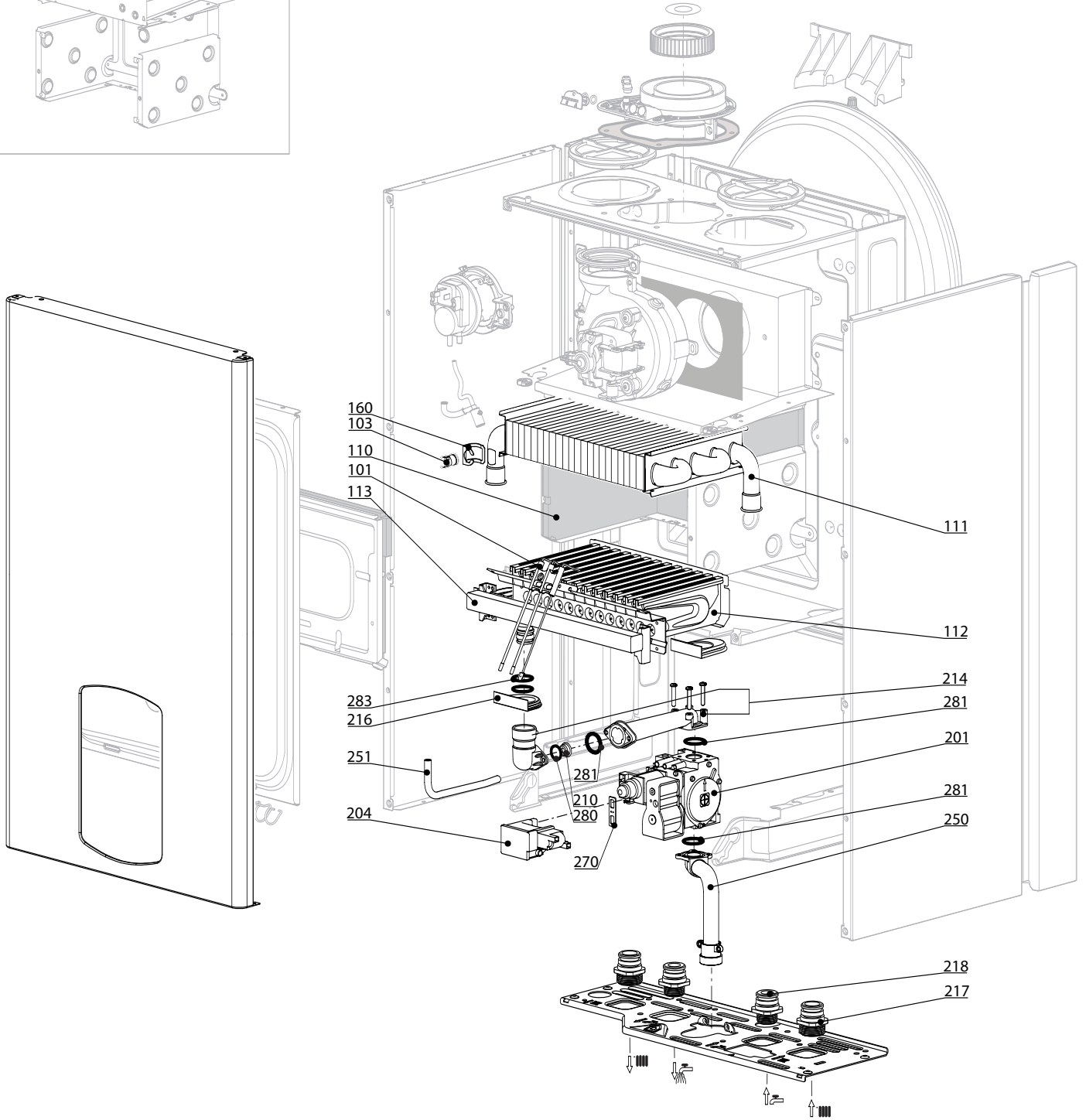
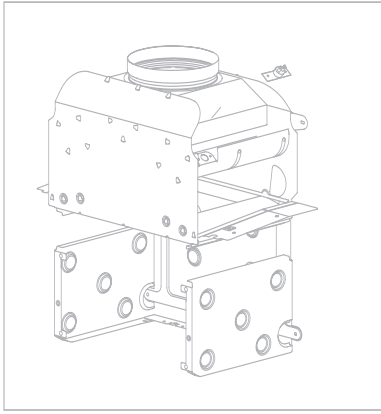
R8203214-02ES - Edición 02 - 17/05/2011

TALIA

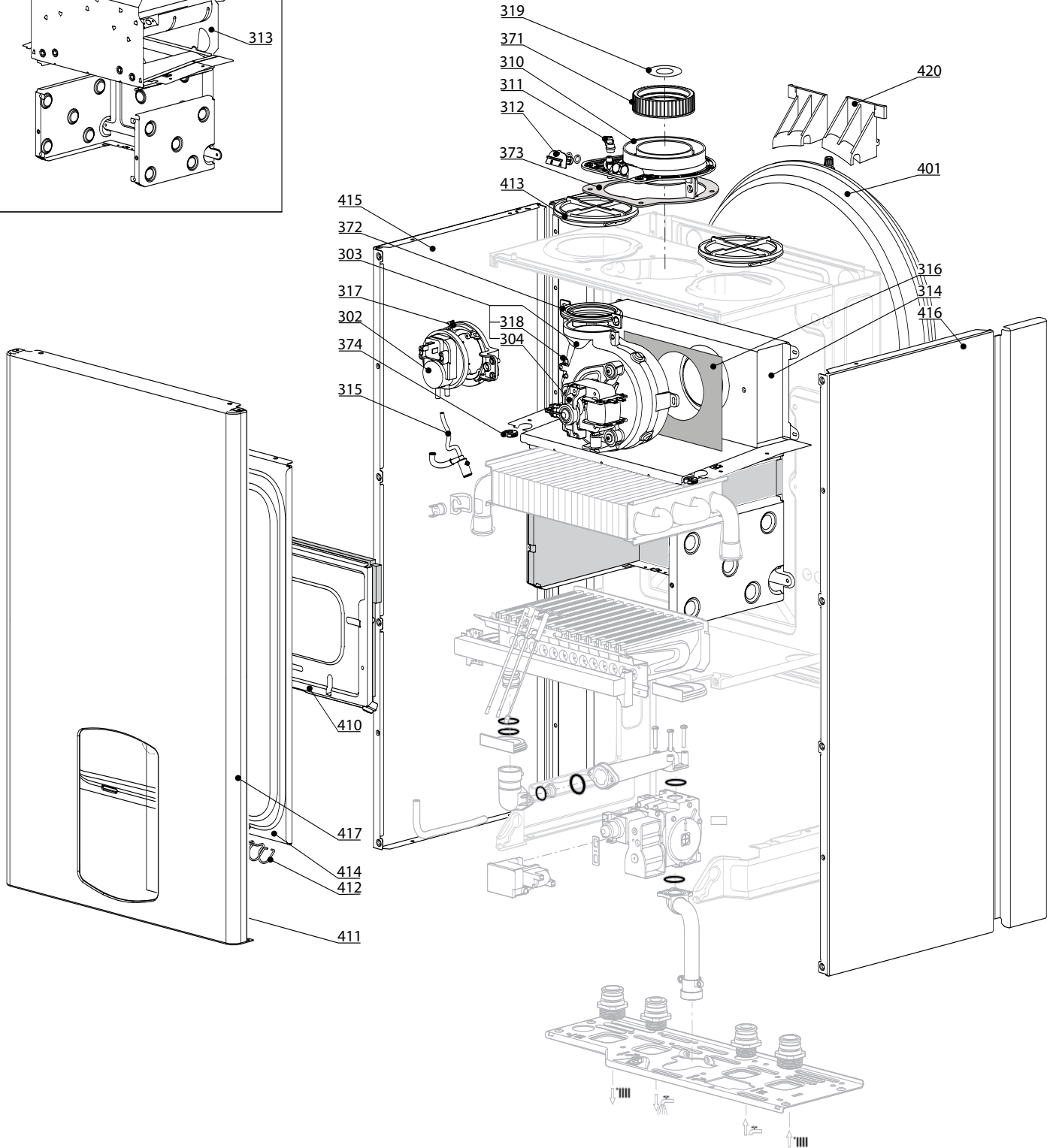
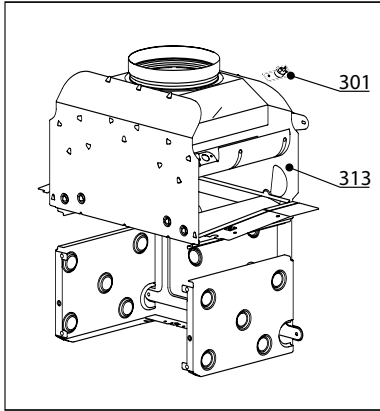
3650181	TALIA 25 CF N IT-PI	01/08	09/09
3650182	TALIA 25 CF B/P IT-PI	01/08	09/09
3650189	TALIA 25 CF N EAA	06/08	01/10
3650305	TALIA 25 CF N EAA2	07/08	01/10
3310040	TALIA 25 CF NG	10/09	...
3650185	TALIA 30 CF N IT-PI	01/08	09/09
3650268	TALIA 30 CF N EAA	06/08	01/10
3310042	TALIA 30 CF NG	10/09	...
3310044	TALIA 30 CF LPG	10/09	...
3650183	TALIA 25 FF N IT-PI	12/07	09/09
3650184	TALIA 25 FF B/P IT-PI	12/07	09/09
3650190	TALIA 25 FF N EAA	04/08	01/10
3650306	TALIA 25 FF N EAA2	06/08	01/10
3310039	TALIA 25 FF NG	10/09	...
3310043	TALIA 25 FF LPG
3650187	TALIA 30 FF N IT-PI	12/07	09/09
3650191	TALIA 30 FF N EAA	02/08	01/10
3650307	TALIA 30 FF N EAA2	07/08	01/10
3310041	TALIA 30 FF NG	10/09	...
3650192	TALIA 35 FF N EAA	04/08	01/10
3650308	TALIA 35 FF N EAA2	06/08	01/10
3310065	TALIA 35 FF NG	02/10	...
3650262	TALIA SYSTEM 15 CF N EAA	07/08	01/10
3650314	TALIA SYSTEM 15 CF N EAA2	07/08	01/10
3310071	TALIA SYSTEM 15 CF NG	02/10	...
3650231	TALIA SYSTEM 25 CF N IT-PI	01/08	09/09
3650240	TALIA SYSTEM 25 CF N EAA	06/08	01/10
3310047	TALIA SYSTEM 25 CF NG	10/09	...
3650252	TALIA SYSTEM 15 FF N EAA
3650315	TALIA SYSTEM 15 FF N EAA2
3310070	TALIA SYSTEM 15 FF NG	02/10	...
3650232	TALIA SYSTEM 25 FF N IT-PI	01/08	09/09
3650241	TALIA SYSTEM 25 FF N EAA	05/08	01/10
3310045	TALIA SYSTEM 25 FF NG	10/09	...
3650233	TALIA SYSTEM 30 FF N IT-PI	01/08	09/09
3650242	TALIA SYSTEM 30 FF N EAA	05/08	01/10
3310046	TALIA SYSTEM 30 FF LPG	10/09	...
3650243	TALIA SYSTEM 35 FF N EAA	06/08	01/10
3650316	TALIA SYSTEM 35 FF N EAA2	06/08	01/10
3310069	TALIA SYSTEM 35 FF NG	02/10	...

Referencia	Ind.	Aparatos concernidos	Principio	Fin
------------	------	----------------------	-----------	-----

Calderas Murales

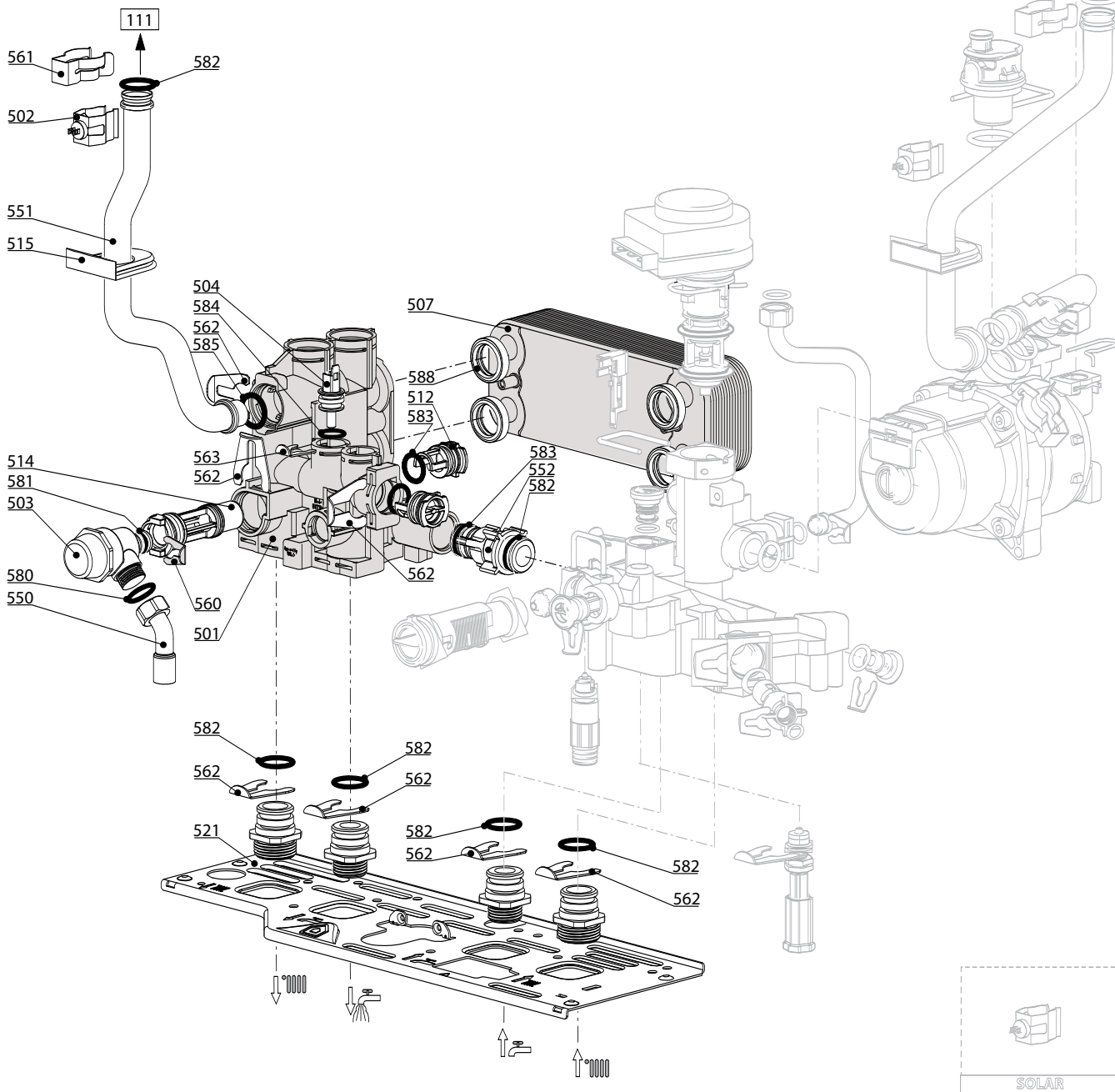
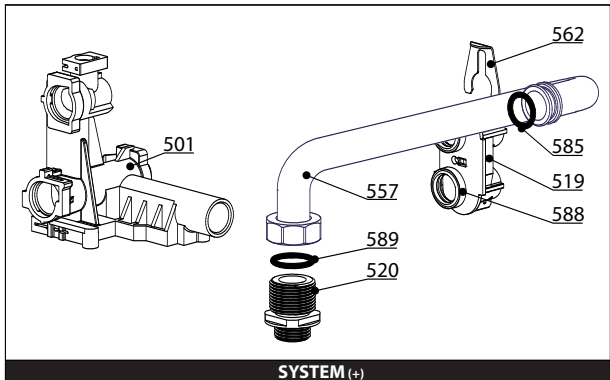


300
400

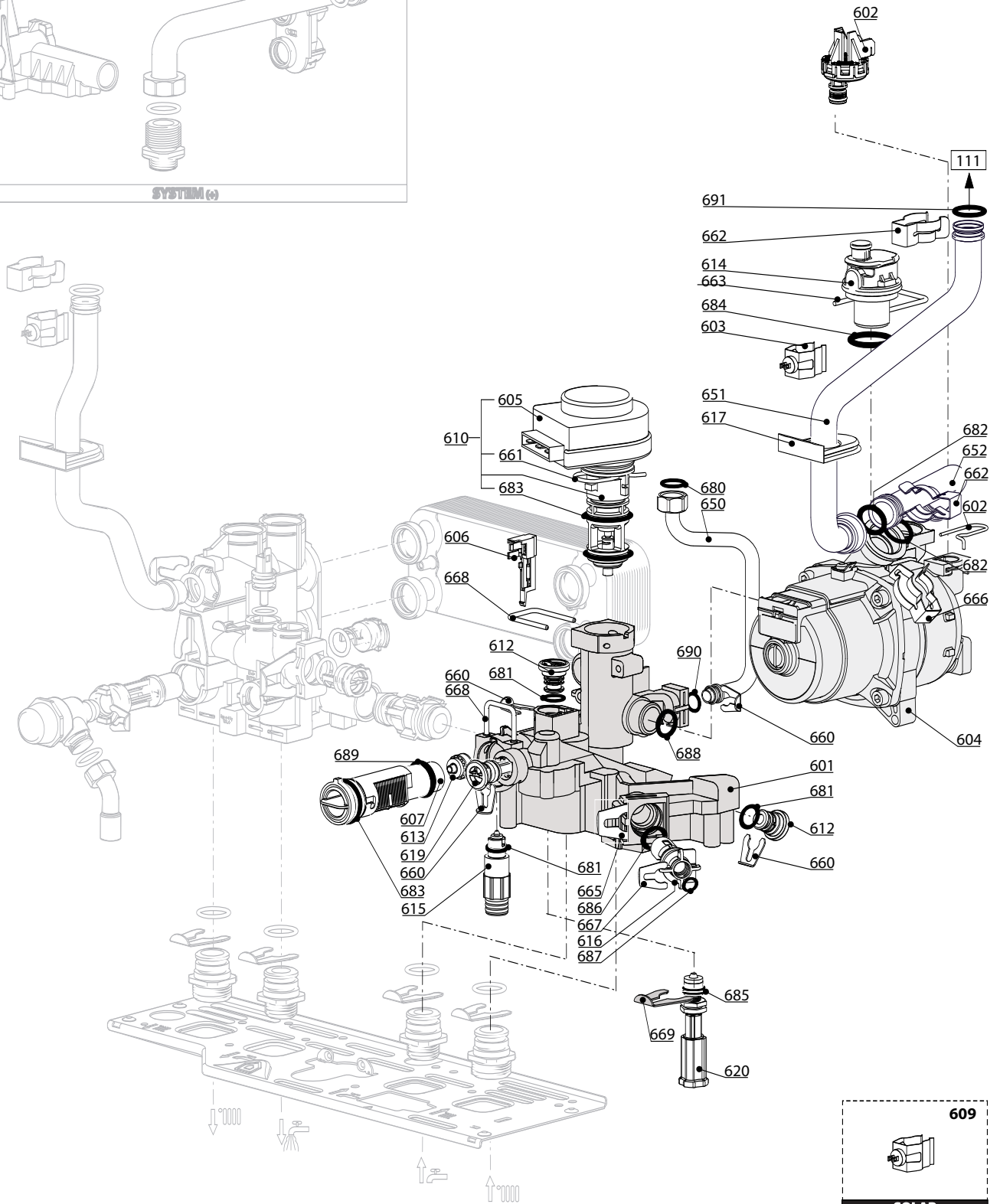
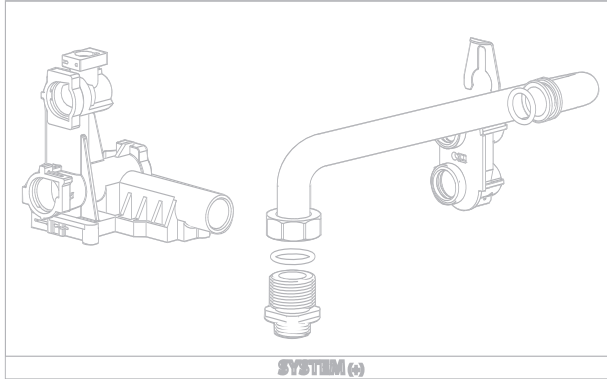


TALIA

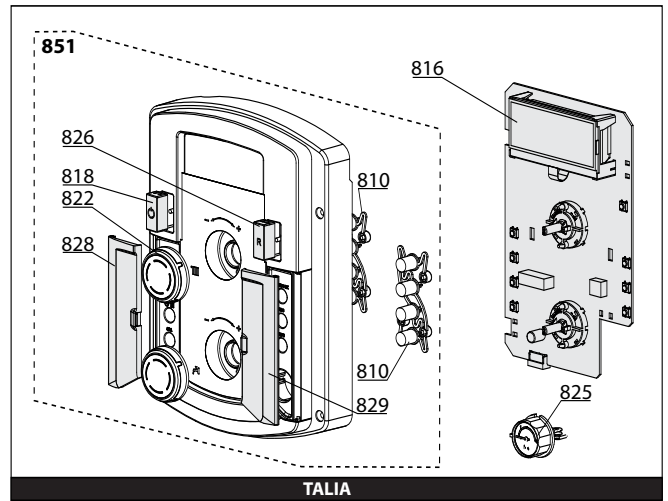
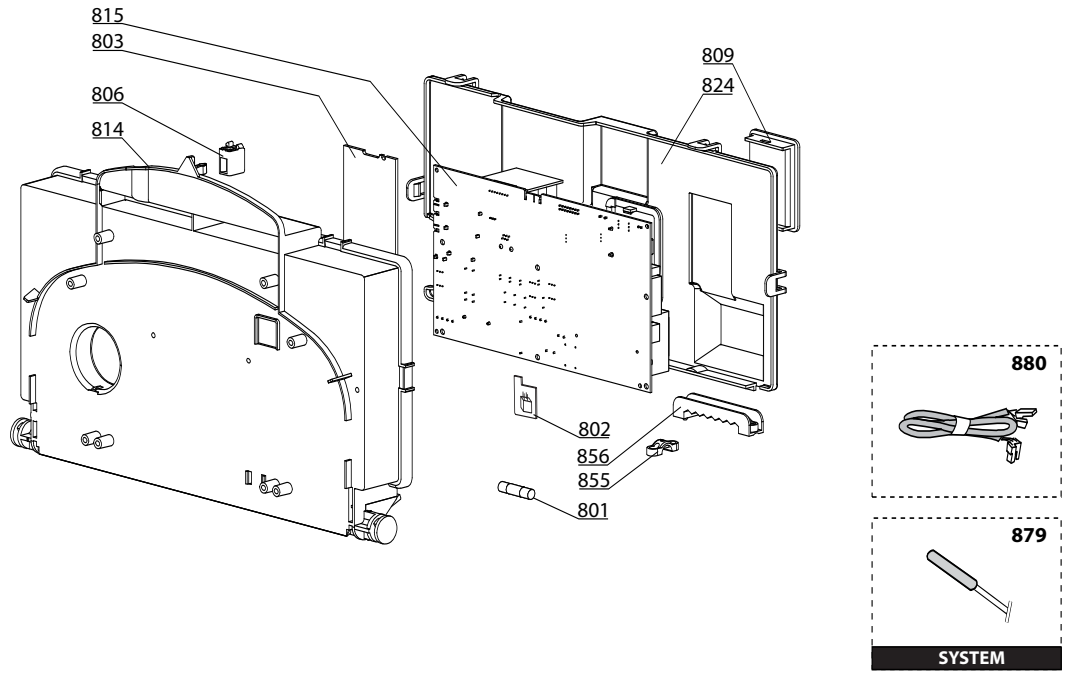
Calderas Murales



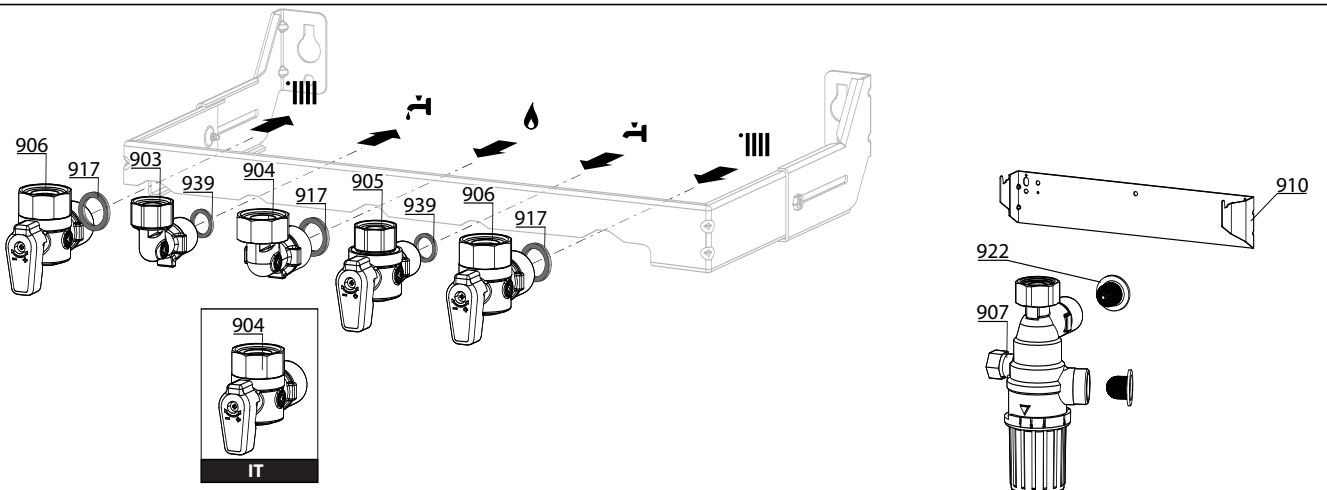
Senal	Designación	Referencia	Tipo	TALIA												Fecha			
				CF			FF			System CF			System FF			de	a		
				25	30	35	25	30	35	15	25	35	15	25	30			35	
0500	GRUPO ENVIO																		
0501	GRUPO ENVIO	60000844		•	•		•	•	•										
	GRUPO ENVÍO	60000872								•	•	•	•	•	•				
0502	SONDA NTC T335D + CLIPS 18	990686		•	•		•	•	•			•	•	•	•				
0503	VALVULA DE SEGURIDAD 3 BAR	61312668		•	•		•	•	•			•	•	•	•				
0504	SONDA NTC	65104338		•	•		•	•	•										
0507	INTERCAMBIADOR SANITARIO 16	65104333		•	•		•	•	•										
0512	TAPON	65104445		•	•		•	•	•			•	•	•	•				
0514	BY-PASS	65104336		•	•		•	•	•			•	•	•	•				
0515	PASA TUBO	60000808		•	•		•	•	•			•	•	•	•				
0519	INTERFAZ 'System' Tapado	65105181	SYST.									•	•	•	•				
	INTERFAZ 'System +' No tapado	60001365	SYST. +									•	•	•	•				
0520	RACOR 3/4-1/2	60001367										•	•	•	•				
0521	SOPORTE GRUPO HIDRAULICO	60001375		•	•		•	•	•										
0550	TUBO VALVULA DE SEGURIDAD	65104447		•	•		•	•	•			•	•	•	•				
0551	TUBO SALIDA CALEFACCION	60000722					•							•					02/08
	TUBO SALIDA CALEFACCION	60000722		•			•	•	•			•	•	•	•				
	TUBO SALIDA CALEFACCION	60000989			•														
	TUBO SALIDA CALEFACCION	60001131					•							•					03/08
0552	TUBO BY-PASS	65104340		•	•		•	•	•			•	•	•	•				
0557	TUBO 'SYSTEM +'	60001366										•	•	•	•				
0560	CLIP D:10	65104260		•	•		•	•	•			•	•	•	•				
0561	CLIP	61307589		•	•		•	•	•			•	•	•	•				
0562	CLIP D=18	65104259		•	•		•	•	•			•	•	•	•				
0563	CLIP	65104339		•	•		•	•	•										
0580	JUNTA PLANA D: 13.9-10.4-1.5	60061853-02		•	•		•	•	•			•	•	•	•				
0581	O - RING (15.88X2.62)	65104337		•	•		•	•	•			•	•	•	•				
0582	JUNTA TORICA D: 17.86-2.62	61308091		•	•		•	•	•			•	•	•	•				
0583	O - RING (15.54X2.62)	65104325		•	•		•	•	•			•	•	•	•				
0584	JUNTA TORICA D: 11.91-2.62	60000850		•	•		•	•	•										
0585	O-RING 3,53X17,04	65104262		•	•		•	•	•			•	•	•	•				
0588	JUNTA INTERCAMBIADOR	65104334		•	•		•	•	•			•	•	•	•				
0589	JUNTA PLANA D: 24-14-1.5	60061855-17										•	•	•	•				



Senal	Designación	Referencia	Typo	TALIA												Fecha	
				CF			FF			System CF			System FF			de	a
				25	30		25	30	35	15	25	15	25	30	35		
0600	GRUPO RETORNO																
0601	GRUPO RETORNO	60000845		•	•	•	•	•	•	•	•	•	•	•			
0602	PRESOSTATO DE MÁ?NIMA	65105090		•	•	•	•	•	•	•	•	•	•	•			
0603	SONDA NTC T335D + CLIPS 18	990686		•	•	•	•	•	•	•	•	•	•	•			
0604	BOMBA CIRCULADORA 6M 2V	60000591					•										
	BOMBA CIRCULADORA 5M 2V	65104319		•	•	•	•	•	•	•	•	•	•	•			
0605	MOTOR DE VALVOLA DE TRES VIAS	61302483-01		•	•	•	•	•	•	•	•	•	•	•			
0606	SENSOR (REED)	65104323		•	•	•	•	•	•	•	•	•	•	•			
0607	KIT OBTURADOR CALEFACCION/SANITARIO	60000870		•	•	•	•	•									
	TAPON	60000902						•	•	•	•	•	•				
0609	SONDA NTC T335D + CLIPS 14	65105079		•	•	•	•	•									
0610	KIT MOTOR + GRUPO 3 VÁ?AS DE VALVOLA DE 3	60001583		•	•	•	•	•	•	•	•	•	•	•			
0612	TAPON	65104377		•	•	•	•	•	•	•	•	•	•	•			
0613	REDUCTOR (KIT)	65104318		•	•	•	•	•									
0614	PURGADOR DE AIRE COMPLETA + OR	65104703		•	•	•	•	•	•	•	•	•	•	•			
0615	KIT PURGADOR	60001385		•	•	•	•	•	•	•	•	•	•	•			
0616	FILTRO DEL AGUA	60001372		•	•	•	•	•	•	•	•	•	•	•			
0617	PASA TUBO	60000807		•	•	•	•	•	•	•	•	•	•	•			
0619	CARTUCHO VALVOLA DE CHEQUE	65105323		•	•	•	•	•	•	•	•	•	•	•			
0620	KIT GRIFO DE LLENADO	65104324		•	•	•	•	•	•	•	•	•	•	•			
0650	TUBO VASO DE EXPANSION	60000718		•	•	•	•	•	•	•	•	•	•	•			
0651	TUBO RETORNO CALEFACCION	60000723				•							•				02/08
	TUBO RETORNO CALEFACCION	60000723		•		•	•	•	•	•	•	•	•				
	TUBO RETORNO CALEFACCION	60001132				•							•				03/08
	TUBO RETORNO INSTALACION	65104265			•												
0652	TUBO RETORNO CALEFACCION	60000724		•		•	•	•	•	•	•	•	•	•			
	TUBO RETORNO CALEFACCION	60000990			•												
0660	CLIP D:10	65104260		•	•	•	•	•	•	•	•	•	•	•			
0661	CLIP	65104332		•	•	•	•	•	•	•	•	•	•	•			
0662	CLIP	61307589		•	•	•	•	•	•	•	•	•	•	•			
0663	CLIP FIJACION RAPIDA	65104704		•	•	•	•	•	•	•	•	•	•	•			
0664	CLIP	65104322		•	•	•	•	•	•	•	•	•	•	•			
0665	CLIP	65104331		•	•	•	•	•	•	•	•	•	•	•			
0666	CLIP	60000309		•	•	•	•	•	•	•	•	•	•	•			
0667	CLIPS	65100680		•	•	•	•	•	•	•	•	•	•	•			
0668	CLIP	65104316		•	•	•	•	•	•	•	•	•	•	•			
0669	CLIP	65104339		•	•	•	•	•	•	•	•	•	•	•			
0680	JUNTA 3/8	573521		•	•	•	•	•	•	•	•	•	•	•			
0681	O - RING (9.19X2.62)	65104313		•	•	•	•	•	•	•	•	•	•	•			
0682	O-RING 3,53X17,04	65104262		•	•	•	•	•	•	•	•	•	•	•			
0683	O - RING (23.47X2.62)	65104315		•	•	•	•	•	•	•	•	•	•	•			
0684	O-RING	65104705		•	•	•	•	•	•	•	•	•	•	•			
0685	O - RING (1.78X8.74)	65104329		•	•	•	•	•	•	•	•	•	•	•			
0686	O - RING (15.54X2.62)	65104325		•	•	•	•	•	•	•	•	•	•	•			
0687	JUNTA TORICA D: 5.7-1.9	61009834-10		•	•	•	•	•	•	•	•	•	•	•			
0688	O - RING (21.89X2.62)	65104320		•	•	•	•	•	•	•	•	•	•	•			
0689	O-RING 17,17X1,78	65104303		•	•	•	•	•	•	•	•	•	•	•			
0690	JUNTA TORICA D: 8.9-2.7	61009834-14		•	•	•	•	•	•	•	•	•	•	•			
0691	JUNTA TORICA D: 17.86-2.62	61308091		•	•	•	•	•	•	•	•	•	•	•			



900



5000

5001
 Transf. gaz > GPL
 Conv. gas > GPL
 Trasn. gas > GPL
 Transf. gas > GPL

5002
 Transf. gaz > Nat
 Conv. gas > Nat
 Trasn. gas > Met
 Transf. gas > Met

5020
 Options
 Accessories
 Opzioni
 Accessorio

ABREVIACIONES

AC	: Agua caliente.
AF	: Agua fria.
C	: Resistencia ceramica (Caldeo normal).
Ca	: Resistencia ceramica (Caldeo acelerado).
TP	: Resistencia inmersa.
1F	: Con griferia.
2F	: Sin griferia.
3F	: Con griferia y una salida complementaria.
AMI	: Con mezclador integrado.
SMI	: Sin mezclador integrado.
PUISS	: Potencia del aparato.
PN	: Aparato a presion normal.
BP	: Aparato a baja presion.
PV	: Aparato a potencia variable.
PF	: Aparato a potencia fija.

PLACA DE IDENTIFICACION

NUMERO DI SERIE

11 Caracteres :	1 95 065004 - 31	
Mes de fabricacion :	1	Indicio técnico del aparato
de 1 a 9 → Ene. a Sep.,	95	Código secuencial
O → Oct., N → Nov.,	065004	Año de fabricacion
D → Dic.	- 31	
19 Caracteres :	08 05 0013199 900640031	
Año de fabricacion	08 05	Referencia del aparato
Mes de fabricacion	0013199 900640031	Código secuencial
20 Caracteres :	3675007 XX 2 07 070 00315	
Referencia del aparato	3675007	Código secuencial
Milenio de fabricacion	XX 2	Dia de fabricacion
	07 070	Año de fabricacion
	00315	
21 Caracteres :	3675007 XX 07 070 0000315	
Referencia del aparato	3675007	Código secuencial
Año de fabricacion	XX 07 070 0000315	Dia de fabricacion

Las informaciones anotadas sobre las tarifas y documentaciones comerciales o tecnicas son dados en concepto de indicacion y validas a un momento dado.El CONSTRUCTOR se reserva el derecho de traer todas modificaciones de presentacion, de forma, de dimension, de concepcion o materia a sus productos.